



AquaVISION Colloidal Borescope

AquaVISION fornece serviços e instrumentos para medir a velocidade e direção das águas subterrâneas, tudo em tempo real. Isso é possível com a utilização de *hardware* e *software* especialmente desenvolvidos pela AquaVISION.

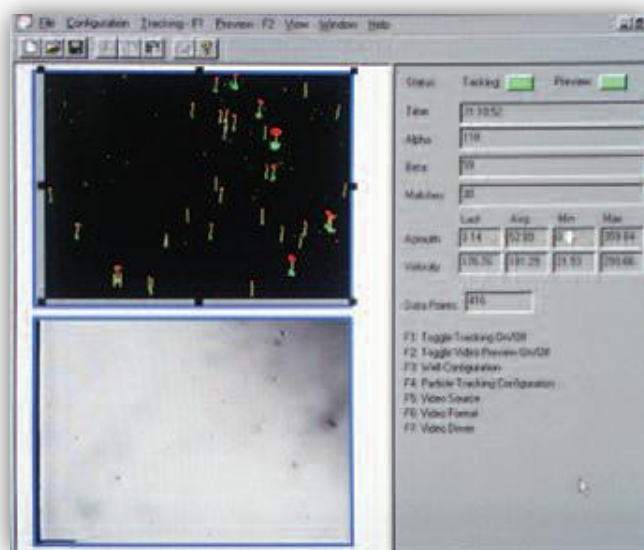
O sistema foi desenvolvido por uma equipe de cientistas para determinar, com precisão, a velocidade e direção das águas subterrâneas através do movimento das partículas microscópicas (colóides) presentes e em constante movimento. O **AquaVISION Colloidal Borescope** coleta milhares de dados em alguns minutos permitindo um cálculo estatístico de direção e velocidade com absoluta precisão.

O equipamento é compacto e fácil de operar, utiliza poços de monitoramento já instalados reduzindo custo e tempo na aquisição de dados.



Aplicações

- Avaliar as zonas de captura das águas subterrâneas;
- Planejamento para a locação de poços de monitoramento e extração;
- Aquisição de dados precisos para calibrar os modelos matemáticos;
- Influência das marés;
- Hidrologia Industrial;
- Aquisição de dados para o contencioso das águas subterrâneas;
- É possível observar o fluxo na escala de poros com velocidades variando de 0 a 25 mm / seg.





Componentes

- Vídeo microscópio com bússola digital para a visualização da velocidade e direção das águas subterrâneas;
- Unidade de controle da câmera para o boroscópio coloidal e câmera, iluminação, fontes de alimentação, bússola digital e conversor de dados seriais permitindo a operação com porta *USB* comum;
- Cabos de alimentação AC e DC para uma operação fácil e descomplicada;
- Cabo da câmera de vídeo com comprimento que pode variar de 30 a 300 metros (padrão 60 metros) fabricado com Kevlar® e revestido externamente com poliuretano;
- Unidade padrão (60 metros) inclui carretel para cabo, bolsa de transporte e placa de vídeo para o PC;
- Software **AquaLITE** com 1 ano de atualizações gratuitas e suporte técnico;
- Manual de instruções completo e detalhado sobre como operar o instrumento.

Especificações

Aplicação	Em poços a partir de 2 polegadas
Profundidade máxima de operação	300 metros
Pressão máxima de operação	1.000 mca
Requisitos elétricos AC	120 VAC, 47 - 63 Hz, 7 Watts
Requisitos elétricos DC	10 – 16 VDC
Consumo	< 1 amp.
Tamanho da sonda	54,0 cm comp. x 4,5 cm diam.
Peso da sonda	2,3 Kg
Tamanho da unidade de controle	10,0 x 20,0 x 8,0 cm (alt. x comp. larg.)
Peso da unidade de controle	1,0 Kg
Temperatura de operação	10 a 45 °C

